



**KONSTRUCCIONES
DEL FUTURO**

**UNA SOLUCION
A TUS PROYECTOS**

www.konstruccionesdelfuturo.com.mx

**CATÁLOGO DE
PRODUCTOS**



NUESTRA FILOSOFIA

MISION


Apoyar a crear y hacer realidad las ideas y sueños de nuestros clientes brindándoles un servicio eficiente y de calidad, con la mejor experiencia en cada uno de nuestros servicios de acuerdo a las necesidades de sus proyectos.

VISION


Convertirnos en una agencia de bienes raíces reconocida en la región por medio de un Excepcional servicio a nuestros clientes.

VALORES


LEALTAD

-  Responder en las buenas y en las malas

HONESTIDAD

-  Reconocer la verdad y actuar en congruencia independientemente de las consecuencias.

RESPONSABILIDAD

-  Cumplir con los compromisos contraídos

DATOS GENERALES

KONSTRUCCIONES DEL FUTURO es una compañía fundada en 2022, nuestra especialidad es la comercialización de materiales, bienes raíces y elaboración de planos arquitectónicos para cualquier proyecto.

Nos centramos en el servicio al cliente haciendo nuestras entregas en tiempo y forma a un precio competitivo.

DIVISIONES

-  ACEROS
-  CEMENTOS
-  ARQUITECTURA E INFRAESTRUCTURA
-  FERRETERIA
-  ACABADOS

KONSTRUCCIONES DEL FUTURO

VARILLA

- G-4200
- G-6000

CASTILLOS

- Armex
- Escalerilla
- Armadura

ALAMBRE

- Galvanizado
- PVC
- Recocido
- Alambrón
- Púas

CLAVO

- STD
- Concreto

GRAPA

MALLA ELECTROSOLDADA

- En hoja
- En rollo

MALLA HEXAGONAL

- Malla gallinera
- Malla pollera
- Malla pájaro
- Plafón

“ Amplio equipo de carga para entrega de producto en los plazos previamente acordados. ”



VARILLA

USOS

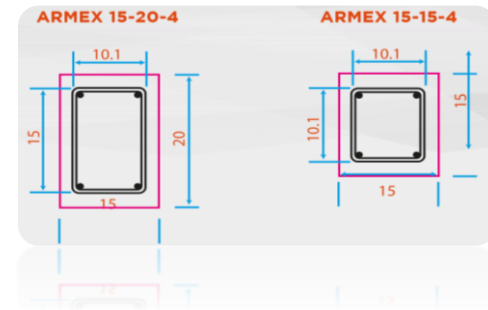
- Armado en castillos
- Armado en losas
- Armado en zapatas y mas



ARMEX

USOS

- Son elementos prefabricados cuyo uso es mas comun en castillos, cadenas y muros de mamposteria



✚ ESPECIFICACIONES TECNICAS DE VARILLA

Diametro de pulgada	Presentacion	Longitud	Varillas Atado	Varillas 12m / Ton
3/8	Recta	12	25	153 – 155
1/2	Recta	12	15	84 – 86
5/8	Recta	12	10	53 – 55
3/4	Recta	12	7	37 – 38
1	Recta	12	4	21
1 ¼	Recta	12	-	13

✚ ESPECIFICACIONES TECNICAS DE ARMEX

Diseño	Diametro de varilla (mm)	Seccion de concreto (cm)	Seccion de armado (cm)	Area de acero (cm ³)
15-15-4	5.6	15 x 15	10.1 x 10.1	0.99
15-20-4	5.6	15 x 20	10.1 x 15	0.99
15-25-4	5.6	15 x 25	10.1 x 19.9	0.99
15-30-4	5.6	15 x 30	10.1 x 24.8	0.99

+ ALAMBRE GALVANIZADO

USOS

- Instalaciones eléctricas
- Jardinería
- Amarre de mallas

CARACTERISTICAS

- Acabado galvanizado
- Variedad de diseño
- Rollo continuo



VENTAJAS

- Mayor resistencia a la corrosión
- Alambre multiusos

+ ALAMBRE RECOCIDO

USOS

- Armado en castillos
- Armado en losas
- Armado en Zapatas
- Diferentes usos en general



ALAMBRE DE PUAS

USOS

- Cercar o delimitar terrenos
- Complemento de instalaciones



CLAVO STD/ CONCRETO

USOS

- Trabajos de albañilería y carpintería
- Para clavar block, ladrillo, concreto y mampostería

CARACTERISTICAS

- Acabado pulido, galvanizado
- Variedad de medidas es el clavo más resistente del mercado



The image features four yellow, low-poly geometric shapes in the corners, resembling folded paper or abstract architectural forms. They are positioned in the top-left, top-right, bottom-left, and bottom-right corners, framing the central text.

KONSTRUCCIONES DEL FUTURO | Una solución a tus proyectos

ACEROS ESPECIALES

MALLA DE
INGENIERÍA



SIGUENOS EN NUESTRAS REDES SOCIALES
NUESTRA PAGINA WEB



www.konstruccionedelfuturo.com.mx

UNA SOLUCION A TUS PROYECTOS

COMPLEMENTOS COMERCIALES

CEMENTOS

- Cemento gris
- Cemento blanco
- Cemento mortero
- Cemento
- Adhesivos



Nuestra versatilidad para adaptarnos a las necesidades de nuestros clientes y de sus proyectos



CEMENTO GRIS

DESCRIPCION

- Adecuado para cualquier tipo de obra donde se requiera resistencia rápida, construcción de estructuras (losas, columnas, travesaños, cimientos, zapatas, pisos, castillos, dallas, etc.)



MORTERO

DESCRIPCION

- Nuestro Mortero es un producto para trabajos de albañilería, cumple con todas las especificaciones de calidad establecidas en la Norma Mexicana NMX-C-021-ONNCCE-(VIGENTE).



MALLAS PERIMETRALES Y REJAS

MALLA CICLÓNICA

MALLA TRIPLE NUDO

- Urbana
- Perimetral Campo
- Venadera
- Borreguera
- Malla Faldón



Personal calificado para ayudarle a seleccionar el mejor producto de acuerdo a las necesidades y presupuesto de nuestros clientes.





SERVICIOS DE ARQUITECTURA



“ Profesionales a cargo de su proyecto. ”

www.konstruccionesdelfuturo.com.mx

UNA SOLUCION A TUS PROYECTOS